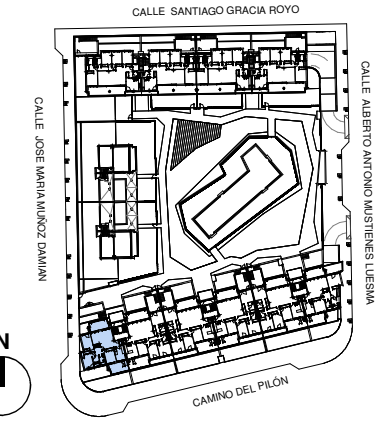
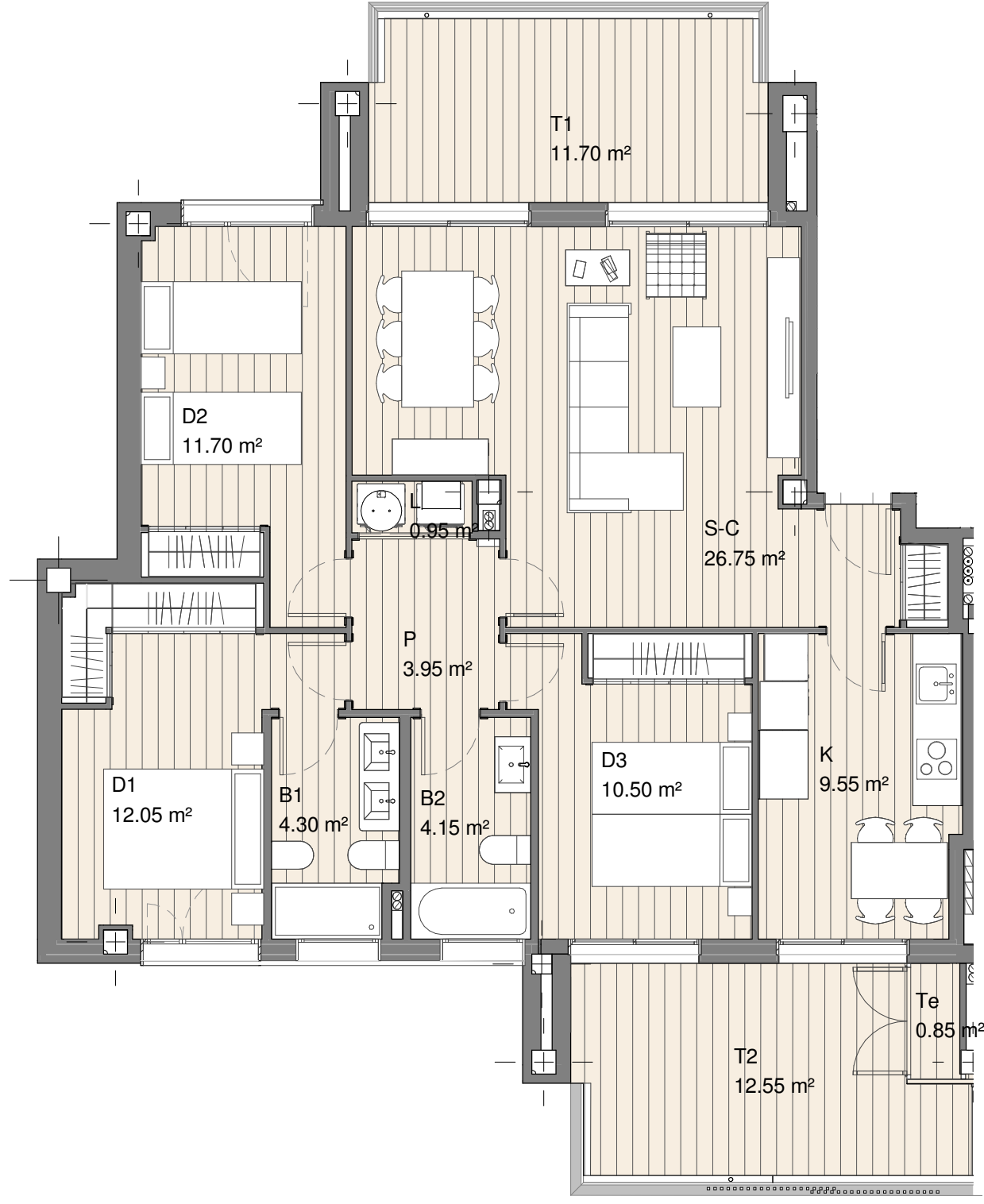


LAS CARACTERÍSTICAS DE LA VIVIENDA Y LAS INSTALACIONES ESTARÁN SUPEDITADAS A LAS EXIGENCIAS DE LAS NORMATIVAS VIGENTES, ASÍ COMO DE LAS SOLUCIONES TÉCNICAS DETERMINADAS POR LA DIRECCIÓN FACULTATIVA. PLANO DE PROYECTO BÁSICO, SUJETO A MODIFICACIONES A CRITERIO DE LA DIRECCIÓN FACULTATIVA. LAS SUPERFICIES DEFINITIVAS SERÁN LAS RESULTANTES DE LA EJECUCIÓN EN LA OBRA.



Superficies Vivienda Bloque B Escalera 5 Planta 2ª y 3ª Puerta 2	
Superficie Útil Interior	83.90 m <sup>2</sup>
Superficie Útil Exterior	25.10 m <sup>2</sup>
Superficie Útil Total	109.00 m <sup>2</sup>



Escala 1/75 en A3 **VIVIENDA: BLOQUE B ESC. 5 PL. 2ª PUERTA 2**  
CONJUNTO RESIDENCIAL DE 36 VIVIENDAS, APARCAMIENTO Y ZONA COMUNITARIA  
C/ SANTIAGO GRACÍA ROYO, C/ ALBERTO ANTONIO MUSTIENES LUESMA, CAMINO DEL PILÓN  
Y C/ JOSE MARÍA MUÑOZ DAMIÁN. SECTOR 56/1, MANZANA 8. ZARAGOZA

**soriguè**