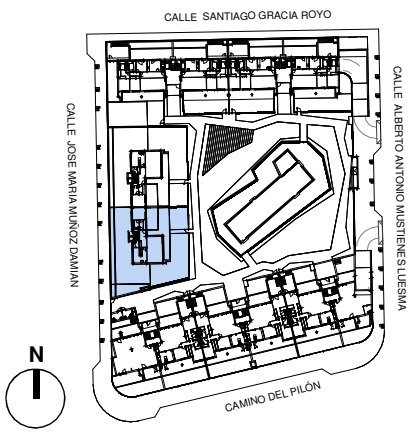
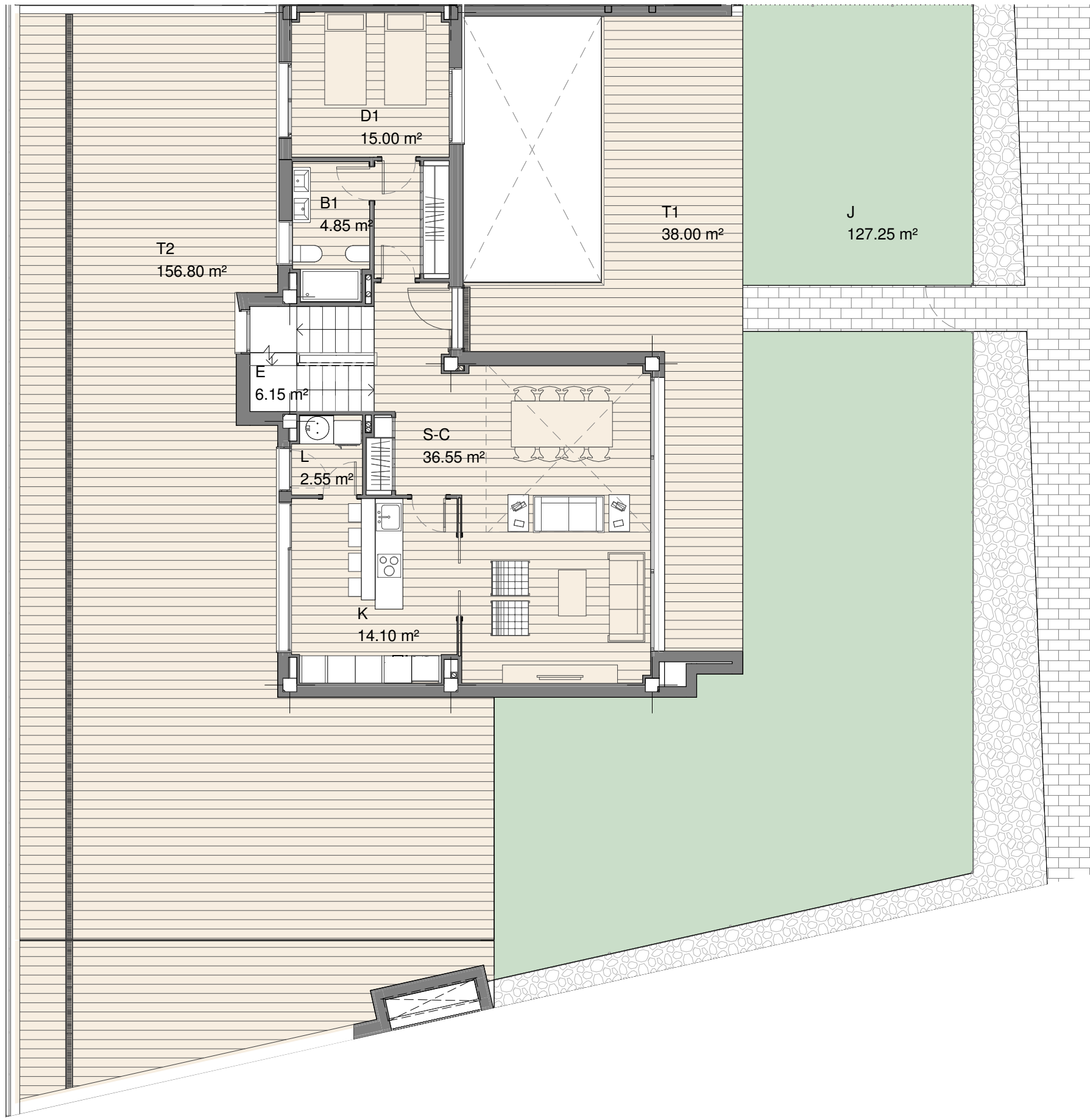
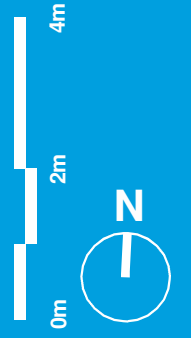


LAS CARACTERÍSTICAS DE LA VIVIENDA Y LAS INSTALACIONES ESTARÁN SUPEDITADAS A LAS EXIGENCIAS DE LAS NORMATIVAS VIGENTES, ASÍ COMO DE LAS SOLUCIONES TÉCNICAS DETERMINADAS POR LA DIRECCIÓN FACULTATIVA. PLANO DE PROYECTO BÁSICO, SUJETO A MODIFICACIONES A CRITERIO DE LA DIRECCIÓN FACULTATIVA. LAS SUPERFICIES DEFINITIVAS SERÁN LAS RESULTANTES DE LA EJECUCIÓN EN LA OBRA.



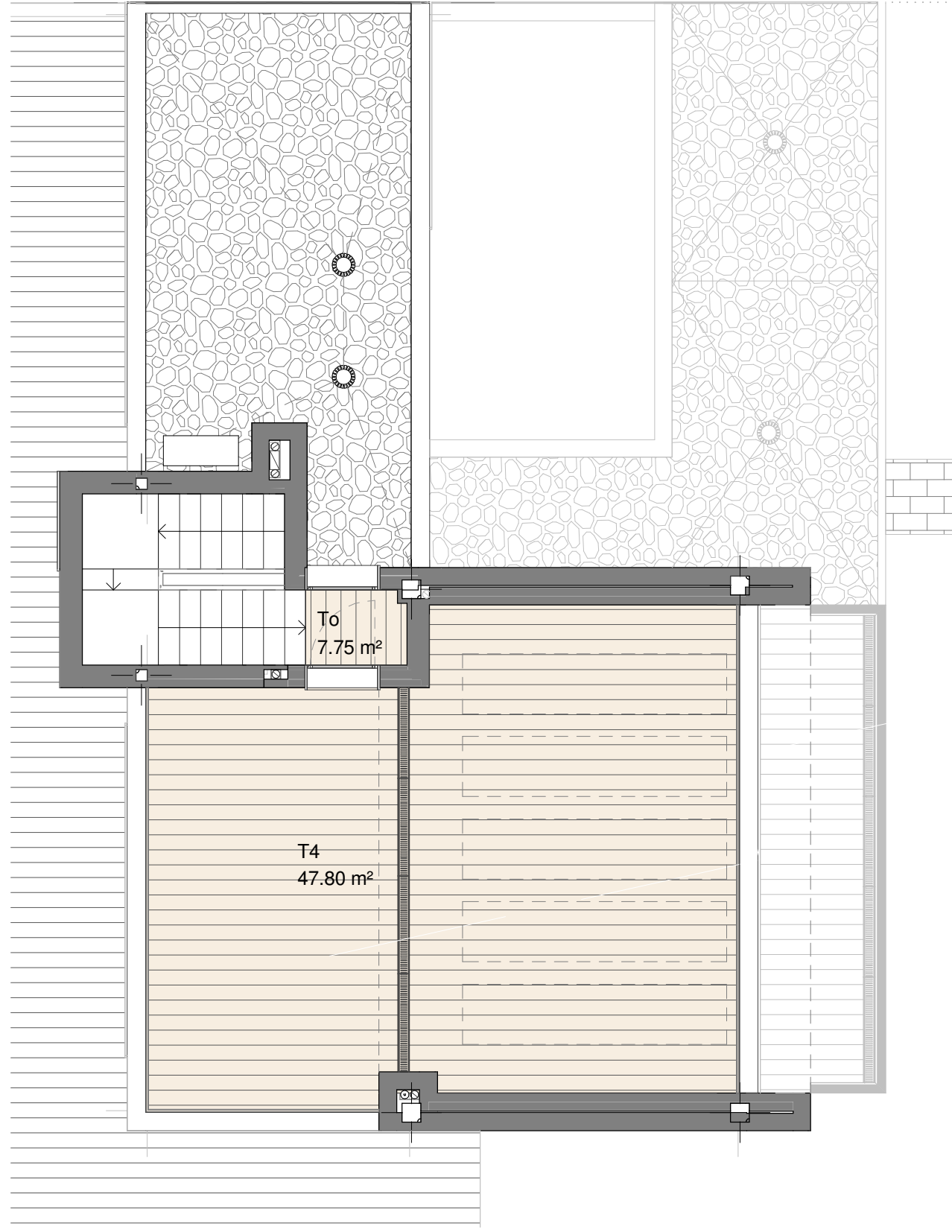
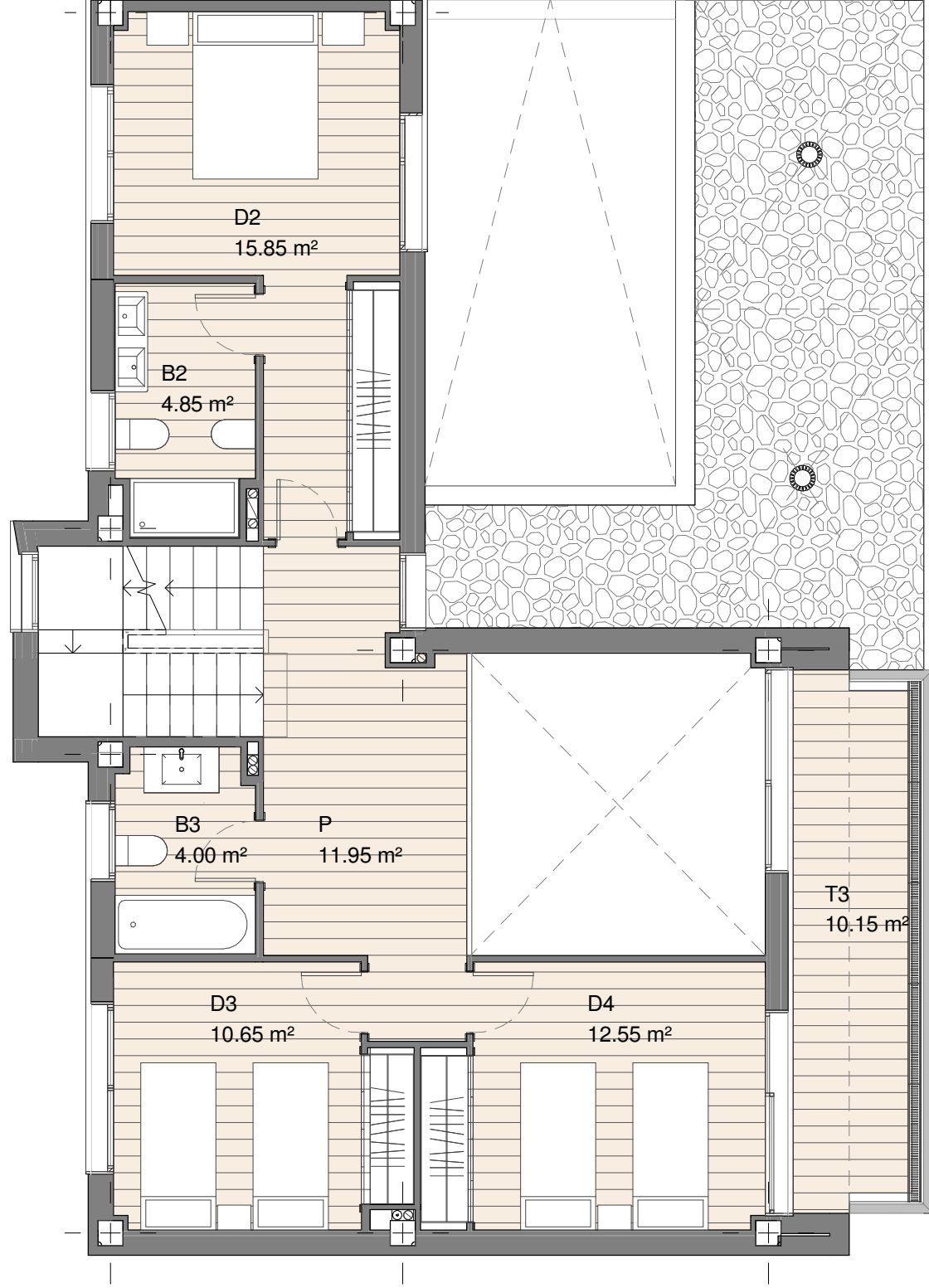
Superficies Vivienda Pareado 1	
Superficie Útil Interior	188.90 m ²
Superficie Útil Exterior	409.65 m ²
Superficie Útil Total	598.55 m ²



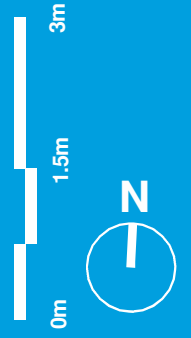
Escala 1/100 en A3 **VIVIENDA: PAREADO 1. PL. BAJA. GENERAL**
CONJUNTO RESIDENCIAL DE 36 VIVIENDAS, APARCAMIENTO Y ZONA COMUNITARIA
C/ SANTIAGO GRACÍA ROYO, C/ ALBERTO ANTONIO MUSTIENES LUESMA, CAMINO DEL PILÓN
Y C/ JOSE MARÍA MUÑOZ DAMIÁN. SECTOR 56/1, MANZANA 8. ZARAGOZA

soriguè

LAS CARACTERÍSTICAS DE LA VIVIENDA Y LAS INSTALACIONES ESTARÁN SUPEDITADAS A LAS EXIGENCIAS DE LAS NORMATIVAS VIGENTES, ASÍ COMO DE LAS SOLUCIONES TÉCNICAS DETERMINADAS POR LA DIRECCIÓN FACULTATIVA. PLANO DE PROYECTO BÁSICO, SUJETO A MODIFICACIONES A CRITERIO DE LA DIRECCIÓN FACULTATIVA. LAS SUPERFICIES DEFINITIVAS SERÁN LAS RESULTANTES DE LA EJECUCIÓN EN LA OBRA.



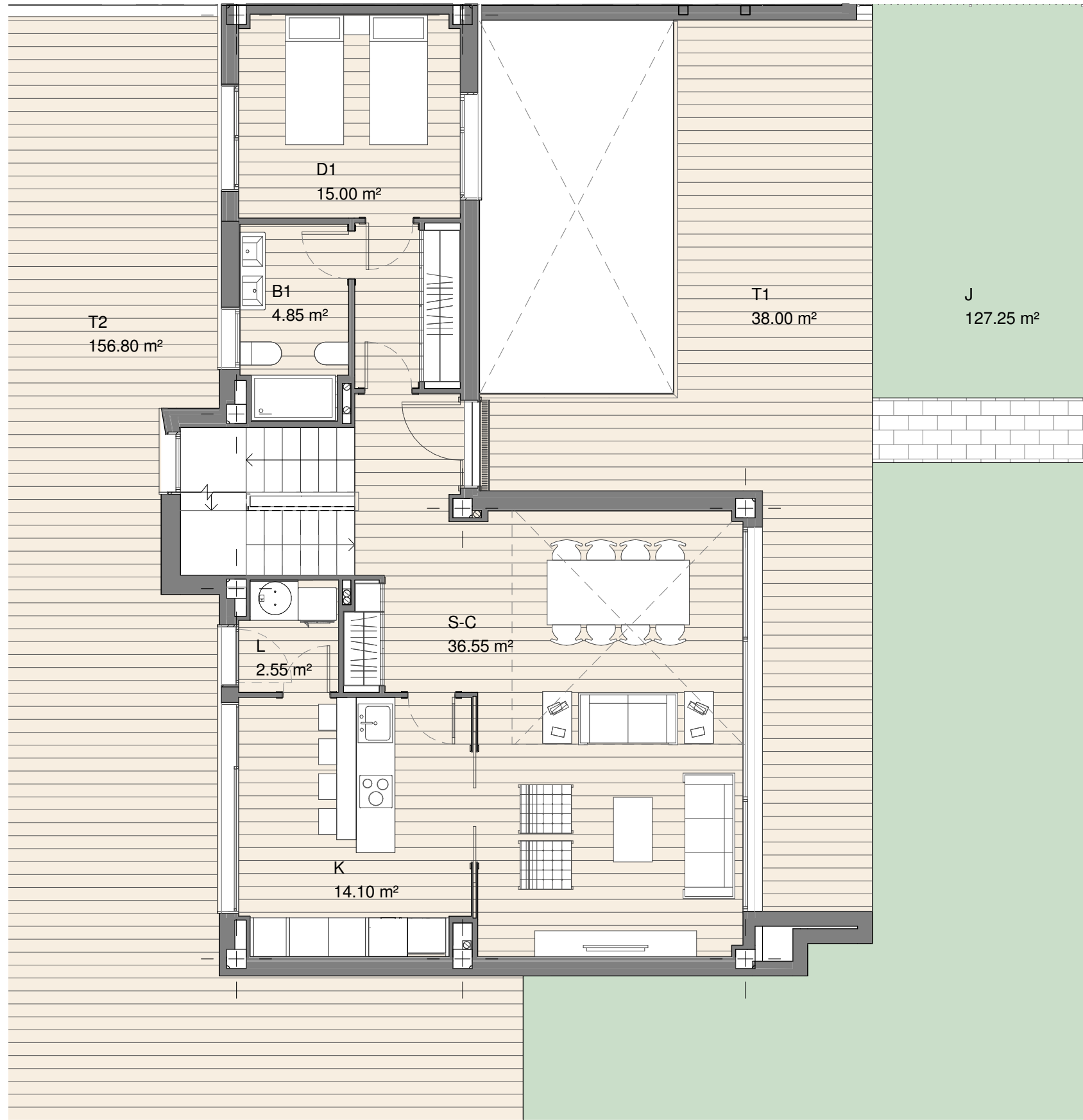
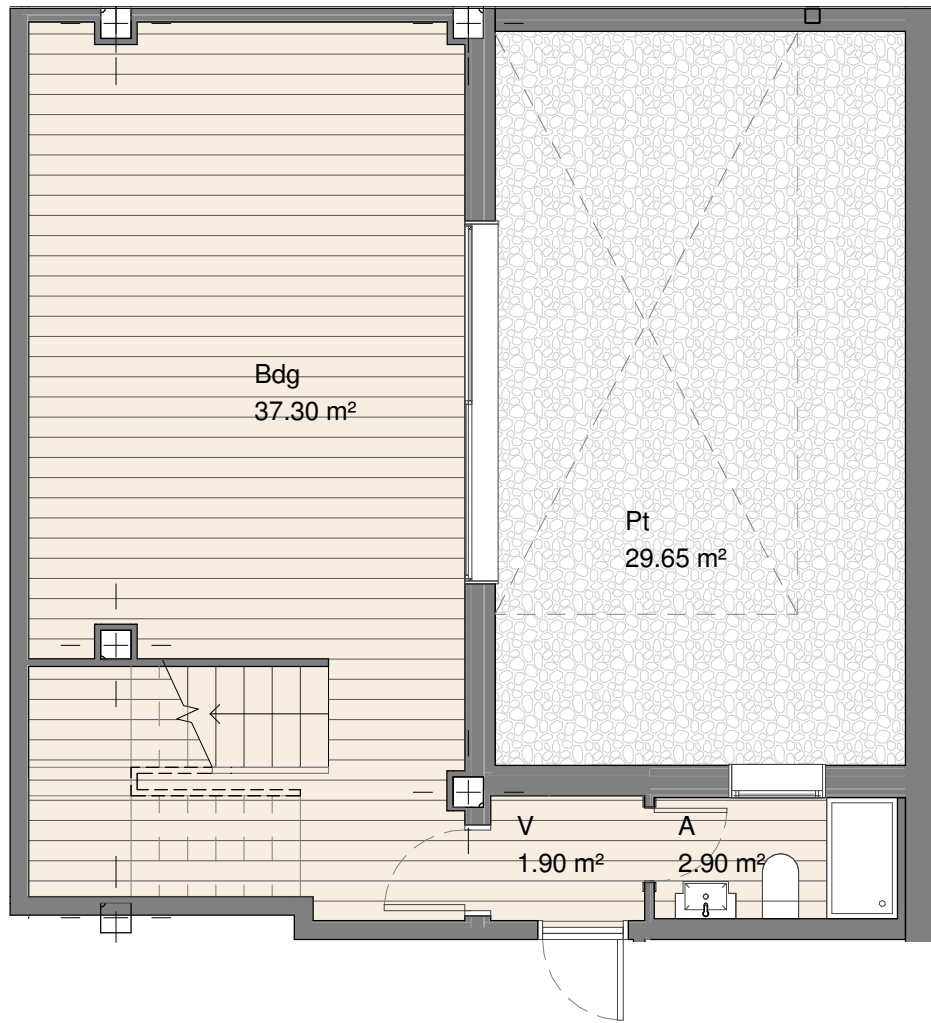
Superficies Vivienda Pareado 1	
Superficie Útil Interior	188.90 m ²
Superficie Útil Exterior	409.65 m ²
Superficie Útil Total	598.55 m ²



Escala 1/75 en A3 **VIVIENDA: PAREADO 1. PL. 1^a Y CUBIERTA**
CONJUNTO RESIDENCIAL DE 36 VIVIENDAS, APARCAMIENTO Y ZONA COMUNITARIA
C/ SANTIAGO GRACÍA ROYO, C/ ALBERTO ANTONIO MUSTIENES LUESMA, CAMINO DEL PILÓN
Y C/ JOSE MARÍA MUÑOZ DAMIÁN. SECTOR 56/1, MANZANA 8. ZARAGOZA

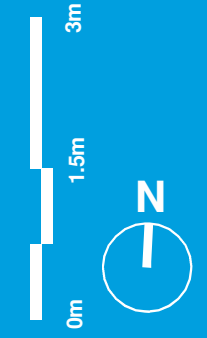
soriguè

LAS CARACTERÍSTICAS DE LA VIVIENDA Y LAS INSTALACIONES ESTARÁN SUPEDITADAS A LAS EXIGENCIAS DE LAS NORMATIVAS VIGENTES, ASÍ COMO DE LAS SOLUCIONES TÉCNICAS DETERMINADAS POR LA DIRECCIÓN FACULTATIVA. PLANO DE PROYECTO BÁSICO, SUJETO A MODIFICACIONES A CRITERIO DE LA DIRECCIÓN FACULTATIVA. LAS SUPERFICIES DEFINITIVAS SERÁN LAS RESULTANTES DE LA EJECUCIÓN EN LA OBRA.



Superficies Vivienda Pareado 1	
Superficie Útil Interior	188.90 m ²
Superficie Útil Exterior	409.65 m ²
Superficie Útil Total	598.55 m ²

Escala 1/75 en A3 **VIVIENDA: PAREADO 1. PL. SOTANO Y BAJA.**
 CONJUNTO RESIDENCIAL DE 36 VIVIENDAS, APARCAMIENTO Y ZONA COMUNITARIA
 C/ SANTIAGO GRACÍA ROYO, C/ ALBERTO ANTONIO MUSTIENES LUESMA, CAMINO DEL PILÓN
 Y C/ JOSE MARÍA MUÑOZ DAMIÁN. SECTOR 56/1, MANZANA 8. ZARAGOZA



soriguè